



РАЗРЕДИ СА НАСТАВНИМ ЈЕЗИКОМ	
НАСТАВНИ ЈЕЗИК	РАЗРЕДИ
Државни	<i>I, a, I. b, II, III</i>
	<i>U novi zoli se bodo</i>
	<i>otvorila je 2 paralelna</i>
	<i>razreda!</i>

Територија школе (ако је одређена)

*Uzhodni del Ljubljane. Sosednje občine: Polje, Dobrunje in*  
*Jezica.*

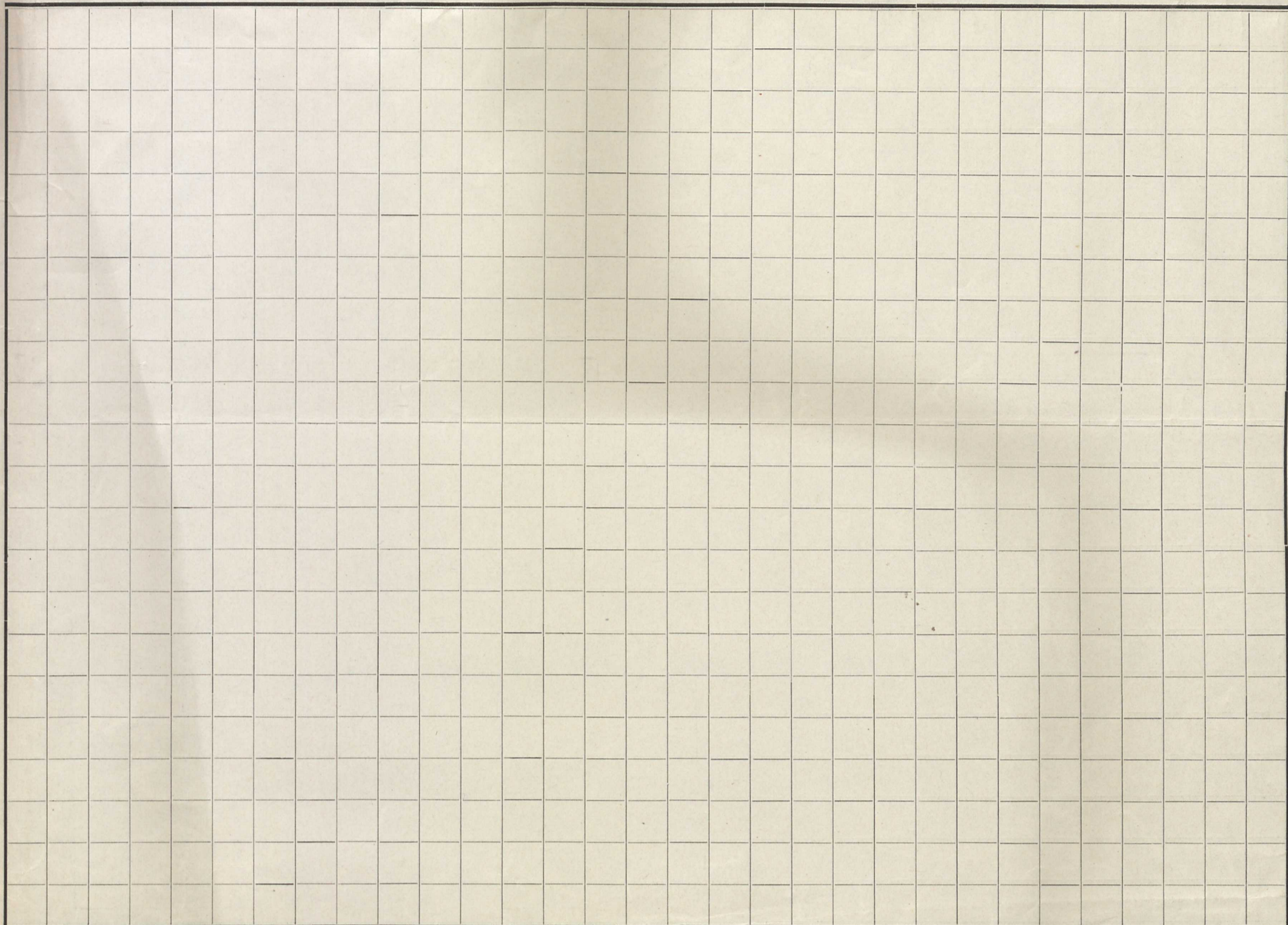
Школска зграда (рачунајући и зграде у којима станују наставници као и интернат и остале потребне просторије)

Својина	Година грађења и дограђивања	У коју је сврху задана?	Ако није грађена за школу да ли одговара потребама школе?	У каквом је стању школска зграда?	Покрива кв. метара	Од чега је грађена?	Чиме је покривена?	Има ли школа стан за директора?	Има ли школа стан за послужитеље?	Ако је зграда државна који је број тапије-грунтовнице
<i>Обвинска</i>	<i>1930-1935</i>	<i>Za nastavnice</i>	<i>Da!</i>	<i>Praktičnem i stadijm u izgradnji</i>	<i>727,32</i>	<i>Cement in opeka</i>	<i>Z opeko</i>	<i>Sedaj je ne!</i>	<i>Da!</i>	<i>-</i>

спратова	учионица	дворана за свечаности	канцеларија	кабинета	гимнаст. дворана	ходника	соба за становање	осталих просторија	таванских просторија	подрумских просторија	Б Р О Ј										интернат је	
											централно грејање	земљане пећи	гвоздене пећи	плехане пећи	никакве	под се пере	под се маже уљем	Учионице поје хигијенским прописима		има ли школа интернат	државни	приватни
																		одговарају	неодговар.			
<i>1</i>	<i>7</i>	<i>1</i>	<i>1</i>	<i>2</i>	<i>-</i>	<i>2</i>	<i>2+1</i>	<i>-</i>	<i>1</i>	<i>10</i>	<i>Še ni izdelano!</i>	<i>6</i>	<i>1</i>	<i>1</i>	<i>-</i>	<i>1</i>	<i>1</i>	<i>ne</i>	<i>-</i>	<i>ne!</i>	<i>-</i>	<i>-</i>

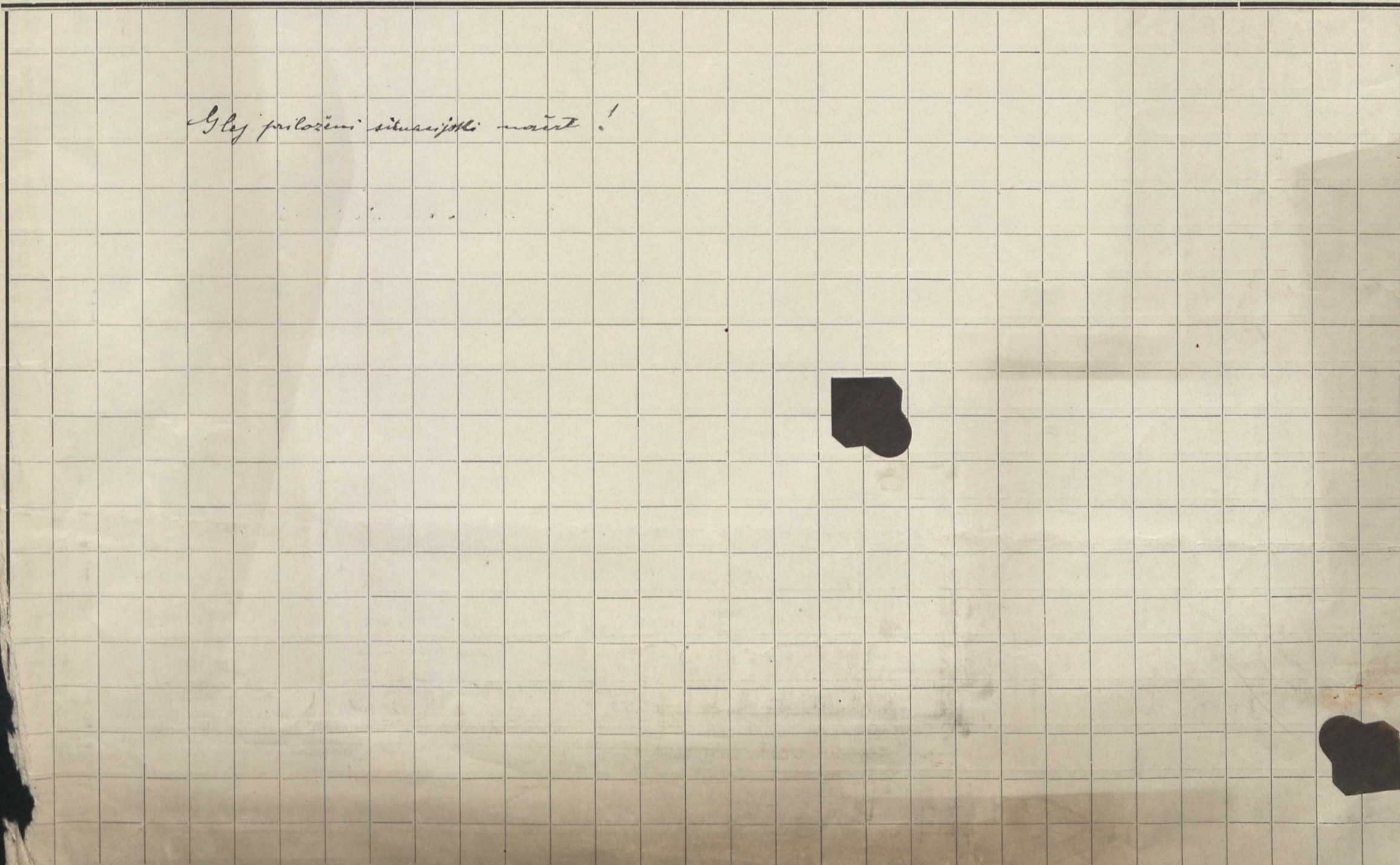
Skica školske zgrade u razmeri 1:100.

*Glej priloženi nacrt!*



PRIMEDBA: Naznačiti veličinu (dužinu, širinu i visinu) svake prostorije sem stepenica, a za stepenice broj stapanja, visinu pojedinih stapanja, širinu i dužinu kao i od čega su. Naznačiti veličinu prozora (širinu i visinu). Svaki sprat posebno. Ovde ucrtati prizemlje, a spratove, ako ih ima, na zasebnim listovima izraditi pa priložiti.

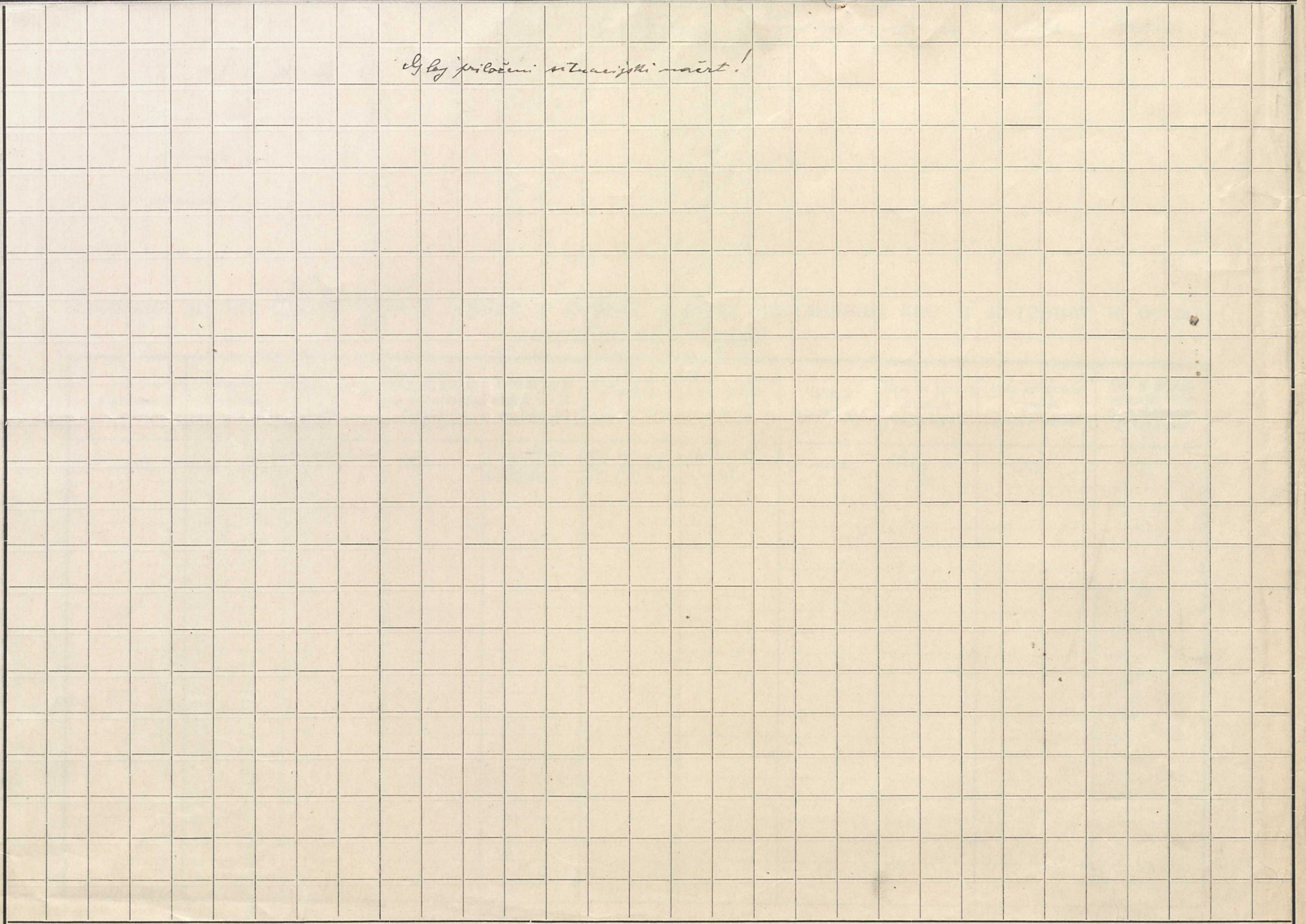
Skica školskog dvorišta, igrališta, vrta, voćnjaka, vinograda u razmeri 1:500 t. j. svaki 2 mm. predstavljaju 1 m.



*Glej priloženi situacioni nacrt!*

PRIMEDBA: Naznačiti dužinu svake strane i kakva je ograda. Bunar i dubinu bunara, rastojanje bunara od zahoda (nužnika). Naznačiti sve zgrade koje se nalaze na zemljištu kao i strane svetca.

Skica mesta u kome je škola ili plan ako postoji.



*od tog priloga situacijki mašt!*

PRIMEDBA: Naznačiti glavne ulice, reke, potoke, škole, školska imanja, crkve, opštinu i druge javne zgrade kojih ima, bregove i t. d., ako nema ulica onda putove; nadmorsku visinu škole i bregova u okolini kao i strane sveta.

Imena čuvenih ljudi koji su učili u ovoj školi (naznačiti kad).

*Nasa škola je bila ustanovljena 29. avgusta 1934.*

*Ljubljana - Moste, dne 8. okt. 1935.*

DRŽAVNA  
MEŠČANSKA ŠOLA  
MOSTE - LJUBLJANA  
srez Ljubljana - okolica  
Dravska banovina



ДРЖАВНА  
ГРАЂАНСКА ШКОЛА  
МОСТЕ - ЉУБЉАНА  
срез Љубљана - околица  
Дравска бановина



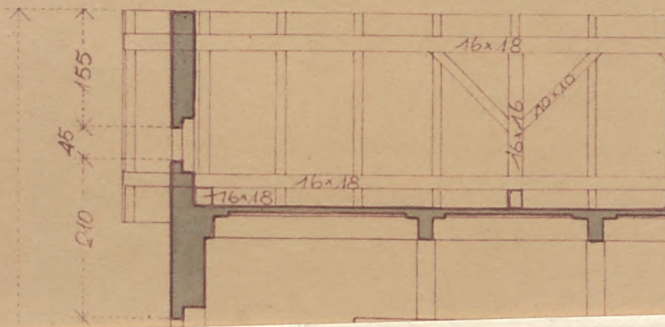
*Del. № 2631*

*10. okt. 1935.*

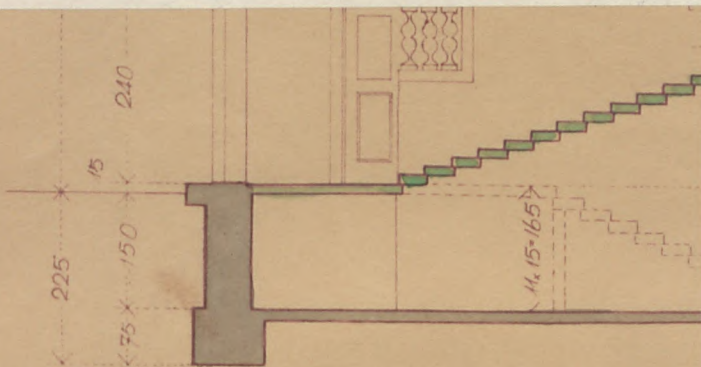
Potpis,

*Mesojede Linc*  
*prof. - v. d. e.*

Nacrti (A.)  
novega šolskega poslopja.  
Štev. 1 do 9.



Maste



Prevez skozi stopnišče  
MEŠČANSKA ŠOLA KRA  
V MOSTAH PRI LJUBL

preje:  
Zavetišče starih in otrok u Mostah pri

Po tehničnem in stvarnem pregledu  
je tehnični elaborat brez popravkov v redu  
in se more odobriti.  
V LJUBLJANI, dne 26. avgusta 1935.

*Ing. Škabič*  
*naov. tehn. pristav.*

**Videl!**

Šef odseka za arhitektonske  
in elektrostrojne posle.  
Ljubljana, 30. avgusta 1935.

*Ingenier* s. r. l.

V. № 805/3

**Odobreno!**

KRALJEVSKA BANSKA UPRAVA  
DRAVSKE BANOVINE  
v Ljubljani, dne 27. avgusta 1935.

Po pooblastilu bana,  
načelnik tehničnega oddelka:  
*Ing. Skaberne s. r. l.*



*Prevez skozi stopnišče 1:100*

**MEŠČANSKA ŠOLA KRALJA ALEKSANDRA PRVEGA ZEDINITELJA**

**V MOSTAH PRI LJUBLJANI.**

**ING. TOMAŽIČ FRANCE**

pooblaščen arhitekt

30.4.1935 št. 76-250

LJUBLJANA, DERMOTOVA ULICA 31.

Hče vprašate zavarovalnice za Stadionom.

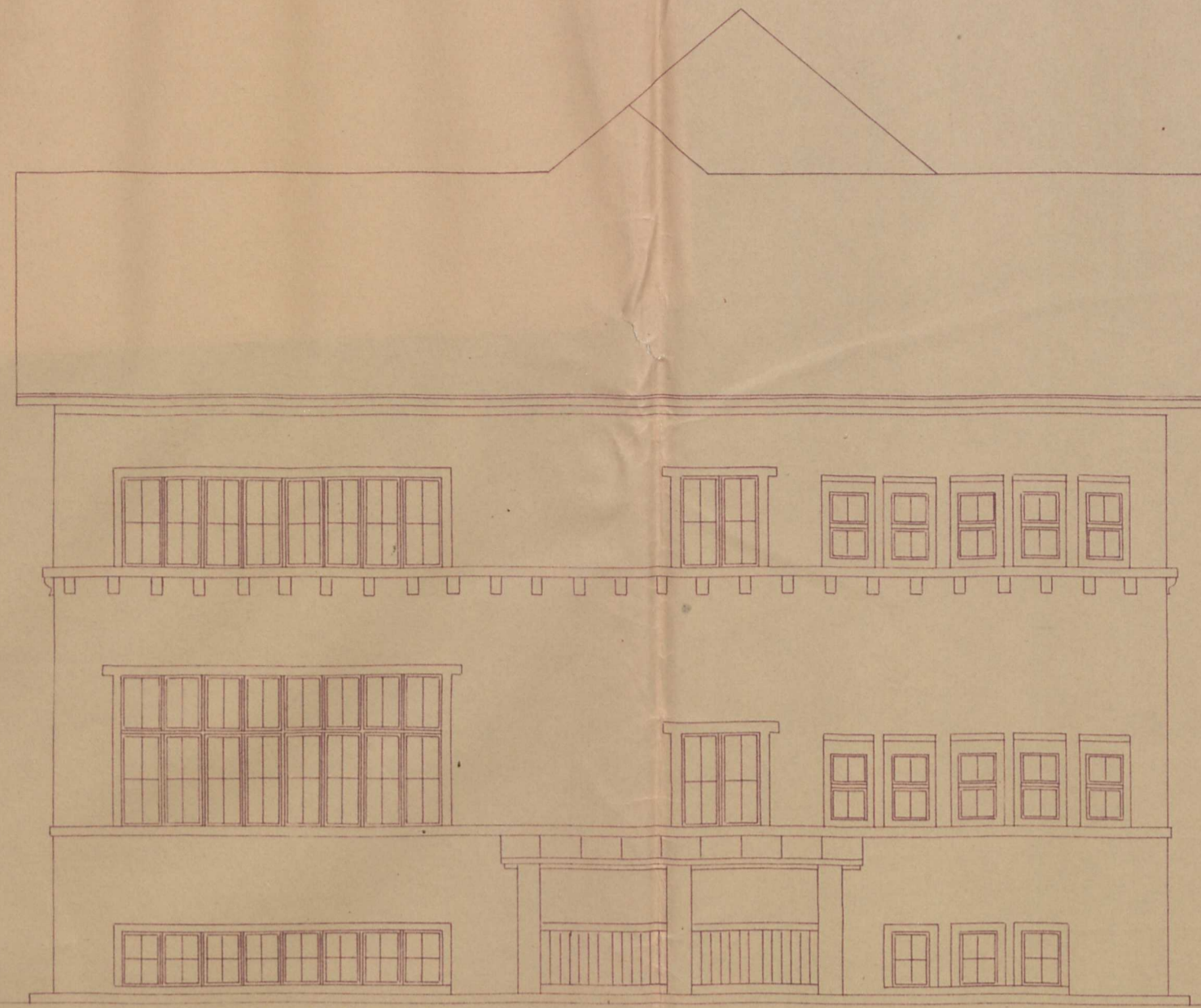
Čekovni št. 1233. Telefon 31-32.

**1:100.**

*preje:*  
*Zavetišče starih in otrok v Mostah pri Ljubljani*



MEŠČANSKA ŠOLA KRALJA ALEKSANDRA PRVEGA ZEDINITELJA V MOSTAH PRI LJUBLJANI.  
1:100.



VZHODNA STRAN



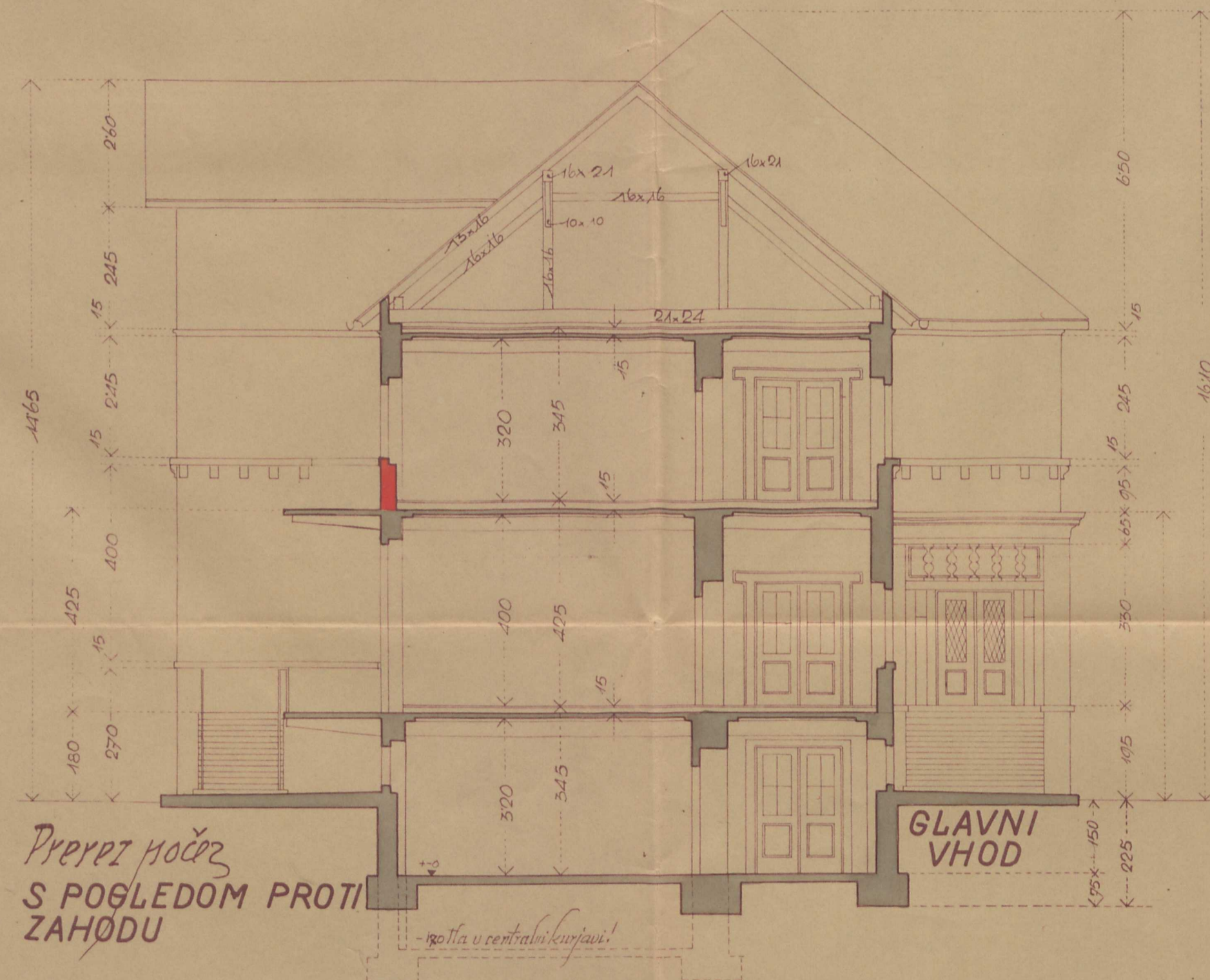
ZAHODNA STRAN—VHOD V OBČINSKE PISARNE

*Končni fasadi*

PREJE: ZAVETIŠČE OTROK IN STARIH V MOSTAH PRI LJUBLJANI

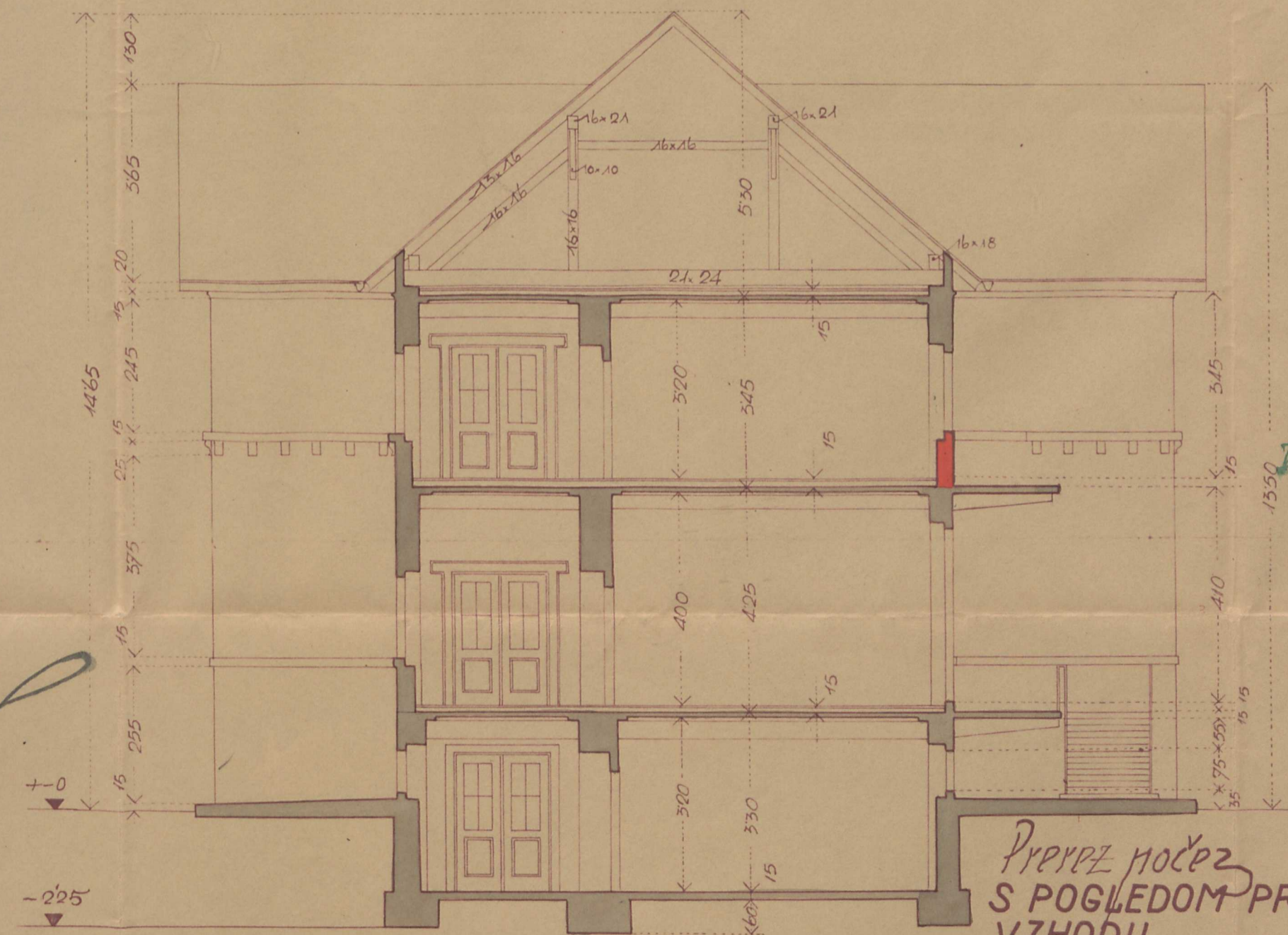
Po tehničnem in stvarnem pregledu je tehnični elaborat brez opomb in se more odobriti.  
V LJUBLJANI, dne 26. avgusta 1935.

*Ing. Škabič,*  
banov. tehn. pristav.



Prevez nočez  
S POGLEDOM PROTI  
ZAHODU

*rota u centralni kuzjavi!*



Prevez nočez  
S POGLEDOM PROTI  
VZHODU

ING. TOMAŽIČ FRANCE  
pooblaščen arhitekt  
30.4.1915 št. 96-230  
LJUBLJANA, DERMOTOVA ULICA 31.  
Hiše Vzemljne zavarovalnice za Stadoonom.  
Čekovni račun 12.233. Telefon 31-32.



**Videli**

Čef oddelka za arhitektonske  
in elektrostrojne posle.  
Ljubljana, 30. avgusta 1935.

*Ing. Klemenčič*

805/3

**Odobreno!**

KRALJEVSKA DRAVSKA UPRAVA  
DRAVSKE INOVINE  
v Ljubljani, dne 30. avgusta 1935.

Po pooblastilu bana,  
nadležnik tehničnega oddelka:  
*Ing. Škaberne n. v.*



PREJE: ZAVETIŠČE OTROK IN STARIH V MOSTAH PRI LJUBLJANI

*Virtualna fasada*

SEDAJ: MEŠČANSKA ŠOLA KRALJA ALEKSANDRA PRVEGA ZEDINITELJA  
V MOSTAH PRI LJUBLJANI.

1:100.

Po tehničnem in stvarnem pregledu  
je tehnični elaborat brez popravkov v redu  
in se more odobriti.  
V LJUBLJANI, dne 26. avgusta 1935.

*Ing. Štambur,*  
*banov. tehn. pristav.*

**Videli!**

Šef oddelka za arhitektonske  
in elektrostrojne posle.  
Ljubljana, 30. avgusta 1935.

*Ing. Kramar,*

V-~~16~~ 805/3

**Odobreno!**

KRALJEVSKA BANSKA UPRAVA  
DRAVSKE BANOVINE

v Ljubljani, dne 30. avgusta 1935.

Po pooblastitvi bana,

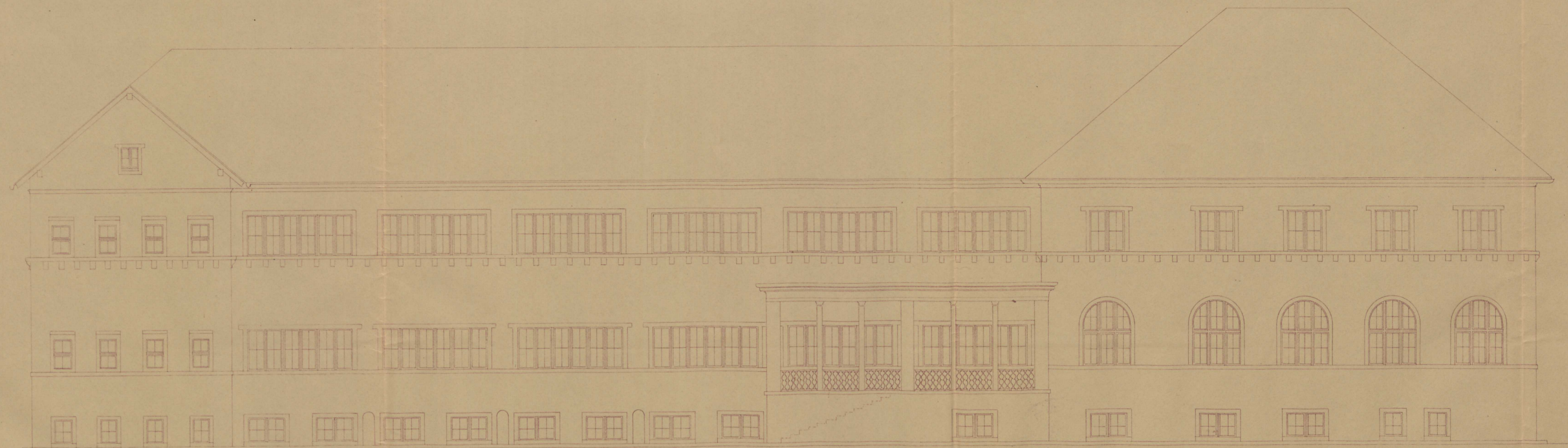
načelnik tehničnega oddelka:

*Ing. Praeger s. r. e.*

ING. TOMAŽIČ FRANCE  
pooblaščen arhitekt  
30. 4. 1935 št. 76-230  
LJUBLJANA, DERMOTOVA ULICA 51.  
Hiša Vseletne zavarovalnice za Stedencem.  
Čekovni račun 12.233. Telefon 31-32.



*Ing. Masić*



PREJE: ZAVETIŠČE OTROK IN STARIH V MOSTAH PRI LJUBLJANI  
*Šestna fasada* SEDAJ: MEŠČANSKA ŠOLA KRALJA ALEKSANDRA PRVEGA ZEDINITELJA V MOSTAH PRI LJUBLJANI.  
 1:100.

Po tehničnem in stvarnem pregledu  
 je tehnični elaborat brez popravkov v redu  
 in se more odobriti.  
 V LJUBLJANI, dne 26. avgusta 1935.

*Ing. Šturm*  
 honor. tehn. pristav.

**Videll**

Šef oddelka za arhitektonske  
 in elektrostrojne posle.

Ljubljana, 30. avgusta 1935.

*J. Videll*

V-36 805/3

**Odobreno!**

KRALJEVSKA BANŠKA UPRAVA  
 DRAVSKE BANOVINE

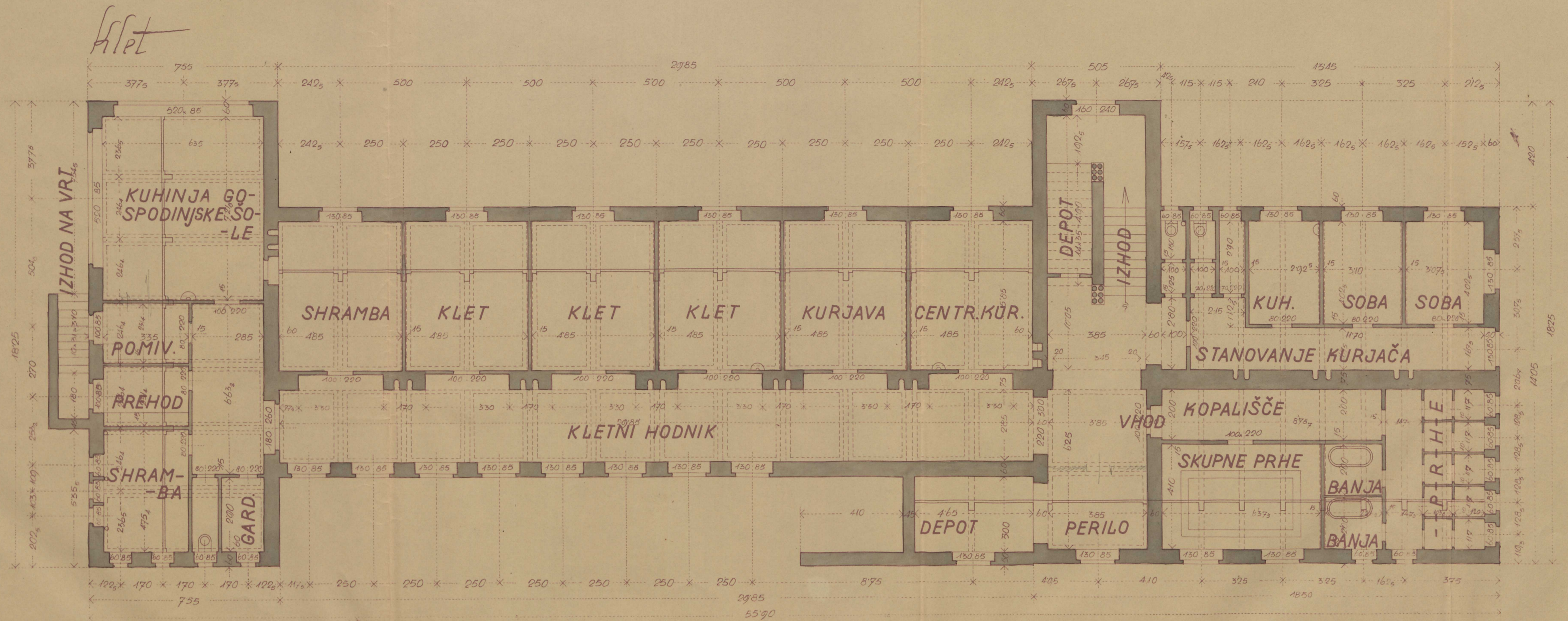
v Ljubljani, dne avgusta 1935.

Po pooblaščenemu banu,  
 načelniku inženirskemu oddelku:  
 Ing. Trabeme n. r.

ING. TOMAŽIČ FRANCE  
 pooblaščen arhitekt  
 št. 76-250  
 LJUBLJANA, DERMOTOVA ULICA 81.  
 Hiše Vsaletne zavarovalnice za študijskem.  
 Čekovni račun 12.233. Telefon 31-32.



*France Tomazič*



PREJE: ZAVETIŠČE OTROK IN STARIH V MOSTAH PRI LJUBLJANI  
 SEDAJ: MEŠČANSKA ŠOLA KRALJA ALEKSANDRA PRVEGA ZEDINITELJA V MOSTAH PRI LJUBLJANI. 1:100.

Po tehničnem in stvarnem pregledu  
 je tehnični elaborat brez pomanjkov v resti  
 in se more odobriti.  
 V LJUBLJANI, dne 26. avgusta 1935.

*Ing. Škabič,*  
 glav. teh. pristav.

Videli

Šef oddelka za arhitektonske  
 in elektrotrojne posle.  
 Ljubljana, 30. avgusta 1935.

*Ing. Kuningj,*

V. N. 805/3

Odobreno!

KRALJEVSKA BANJSKA UPRAVA  
 DRAVSKE BANOVINE

Ljubljana, dne 28. avgusta 1935.

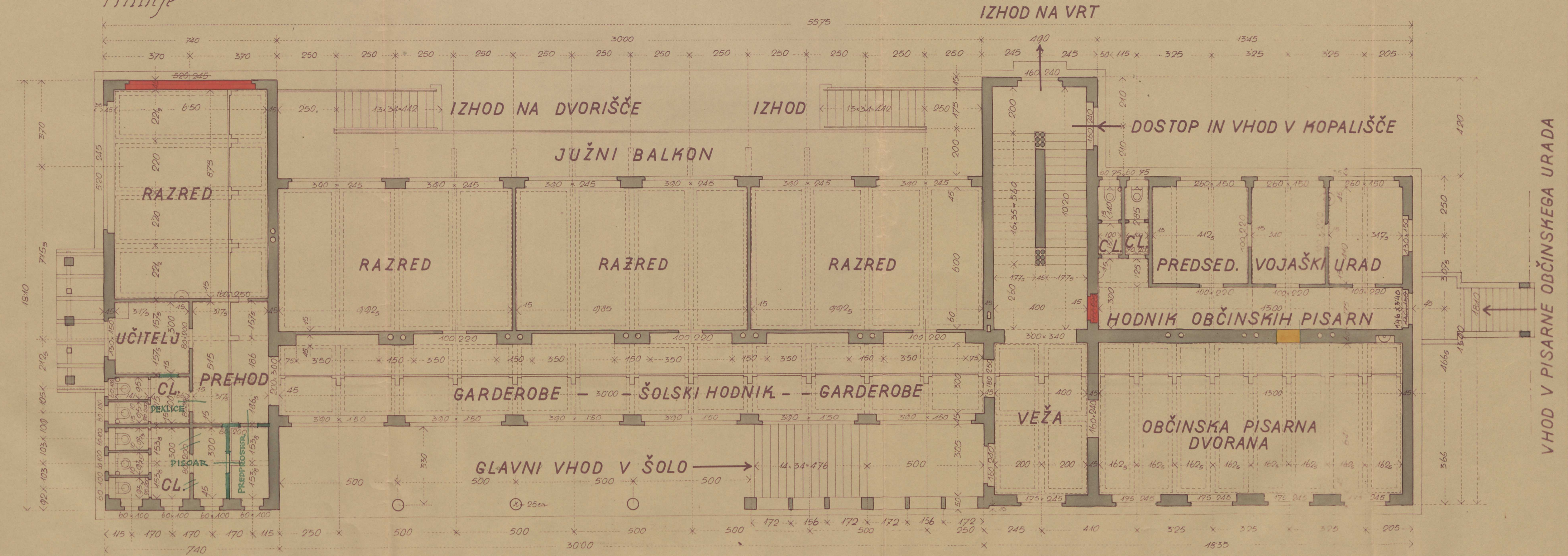
Po pooblastili banje,  
 načelnik tehničnega oddelka:  
*Ing. Škabič p. r.*

ING. TOMAŽIČ FRANCE  
 pooblaščen arhitekt  
 št. 4.1935 št. 76-280  
 LJUBLJANA, DERMOTOVA ULICA 31.  
 Hiše vsajamne zavarovalnice za Suedionom.  
 Čekovni št. 2.233. Telefon 31-32.



*Tomazič*

*Pritličje*



PREJE: ZAVETIŠČE OTROK IN STARIH V MOSTAH PRI LJUBLJANI

SEDAJ: MEŠČANSKA ŠOLA KRALJA ALEKSANDRA PRVEGA ZEDINITELJA V MOSTAH PRI LJUBLJANI. 1:100.

Straniščno skupino je prirediti ločeno za dijake in dijakinje! Po tehničnem in stvarnem pregledu je tehnični elaborat in se more odobriti. V LJUBLJANI, dne 26. avgusta 1935.

*Ing. Franke*  
kavov. teh. pristav.

**Videll**  
Šef oddelka za arhitektonske in elektrostrojne posle.  
Ljubljana, 30. avgusta 1935.

*Juplucinskiy*

V-805/3  
**Odobreno!**  
KRALJEVSKA BANSKA UPRAVA  
DRAVSKE BANOVINE  
v Ljubljani, dne 30. avgusta 1935.

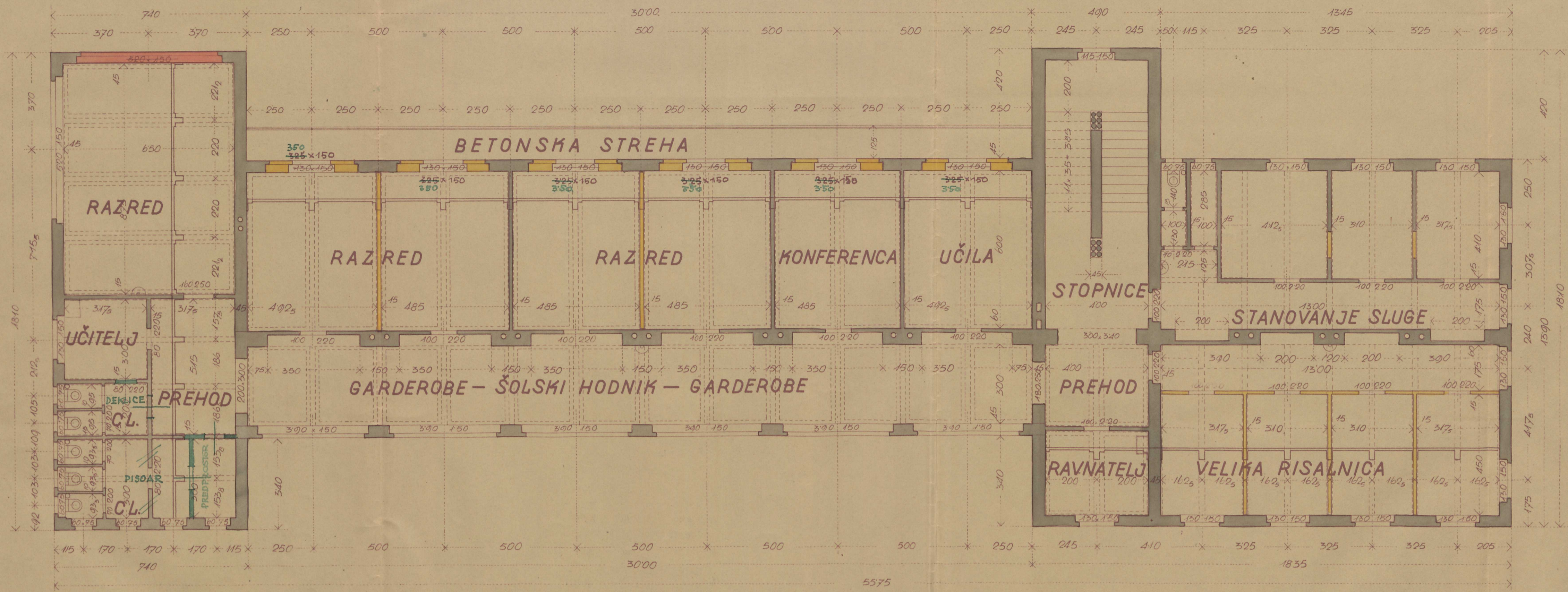
Po pooblastitvi bana, načelnik tehničnega oddelka:  
*Ing. Strobec*

ING. TOMAŽIČ FRANCE  
pooblaščen arhitekt  
št. 76-280  
LJUBLJANA, DERMOTOVA ULICA 81.  
Hise Vazemne zavarovalnice za Stedonim.  
Čekoval računa 12.233. Telefon 31-32.



*Tomazič*

*I. Nadstropje*



PREJE: ZAVETIŠČE OTROK IN STARIH V MOSTAH PRI LJUBLJANI  
 SEDAJ: MEŠČANSKA ŠOLA KRALJA ALEKSANDRA PRVEGA ZEDINITELJA V MOSTAH PRI LJUBLJANI. 1:100.

Straniščno skupino je prirediti ločeno za dijake in dijakinje. Okna v razredih, konferenčni sobi in sobi za učila je opremiti z gornjimi ventilacijskimi okni.

Po tehničnem in stvarnem pregledu je tehnični elaborat a popravki urejen in se more odobriti.  
 V LJUBLJANI, dne 26. avgusta 1935.  
*Ing. Štambic, avtor. teh. pristave*

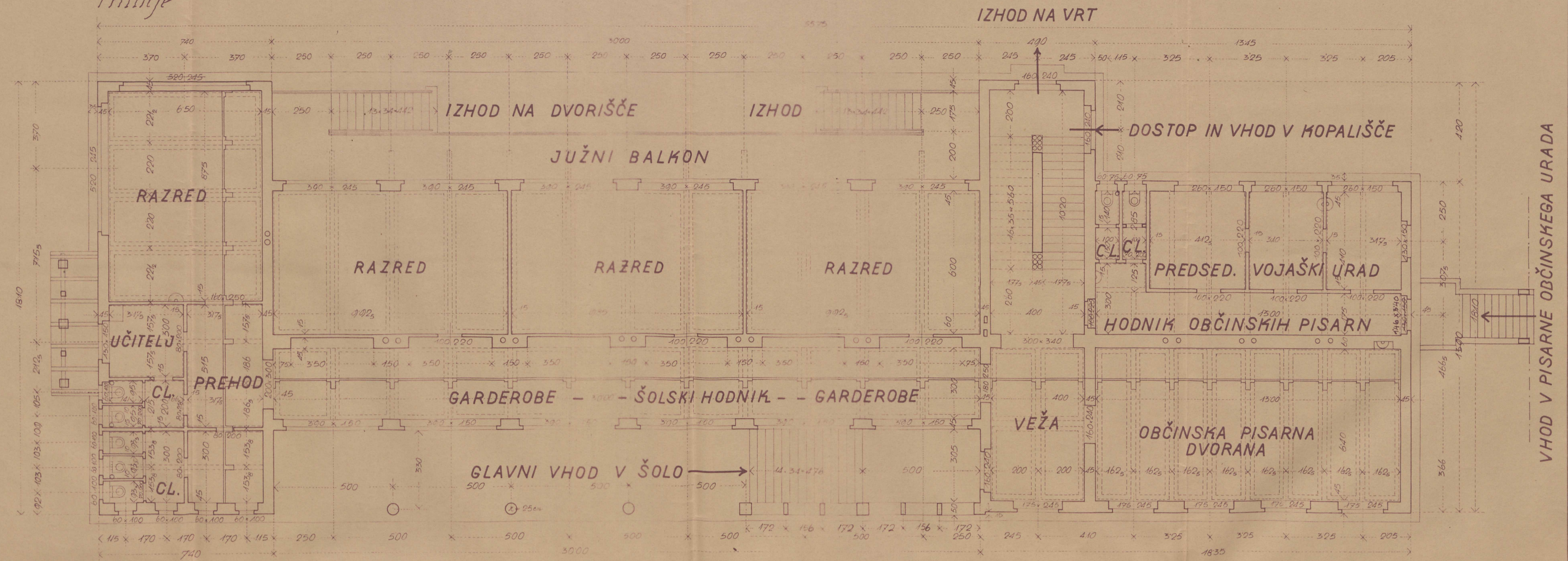
**Videti!**  
 Šef oddelka za arhitektonske in elektrotrojne posle.  
 Ljubljana, 30. avgusta 1935.  
*Ing. Štambic*

**Odobreno!**  
 KRALJEVSKA BANSKA UPRAVA  
 DRAVSKE DANOVINE  
 v Ljubljani, dne 26. avgusta 1935.  
 Po pooblastilu bana,  
 vodnik tehničnega oddelka:  
*Ing. Klaberac s. k.*

ING. TOMAŽIČ FRANCE  
 pooblaščen arhitekt  
 30. 4. 1935 št. 96-280  
 LJUBLJANA, DERMOTOVA ULICA 81.  
 Hiše Vazjemne zavarovalnice za Stadionom.  
 Čekovalni račun 12.233. Telefon 31-32.

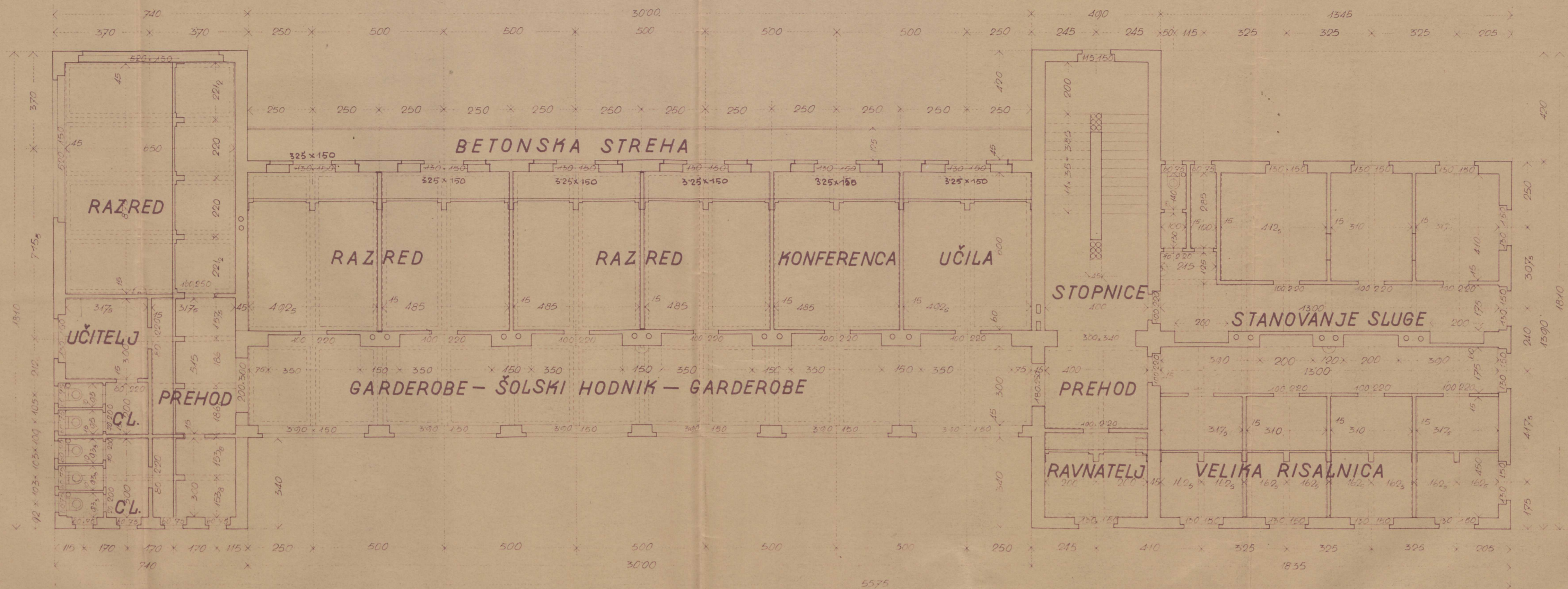


*Priloge*



PREJE: ZAVETIŠČE OTROK IN STARIH V MOSTAH PRI LJUBLJANI  
SEDAJ: MEŠČANSKA ŠOLA KRALJA ALEKSANDRA PRVEGA ZEDINITELJA V MOSTAH PRI LJUBLJANI. 1:100.

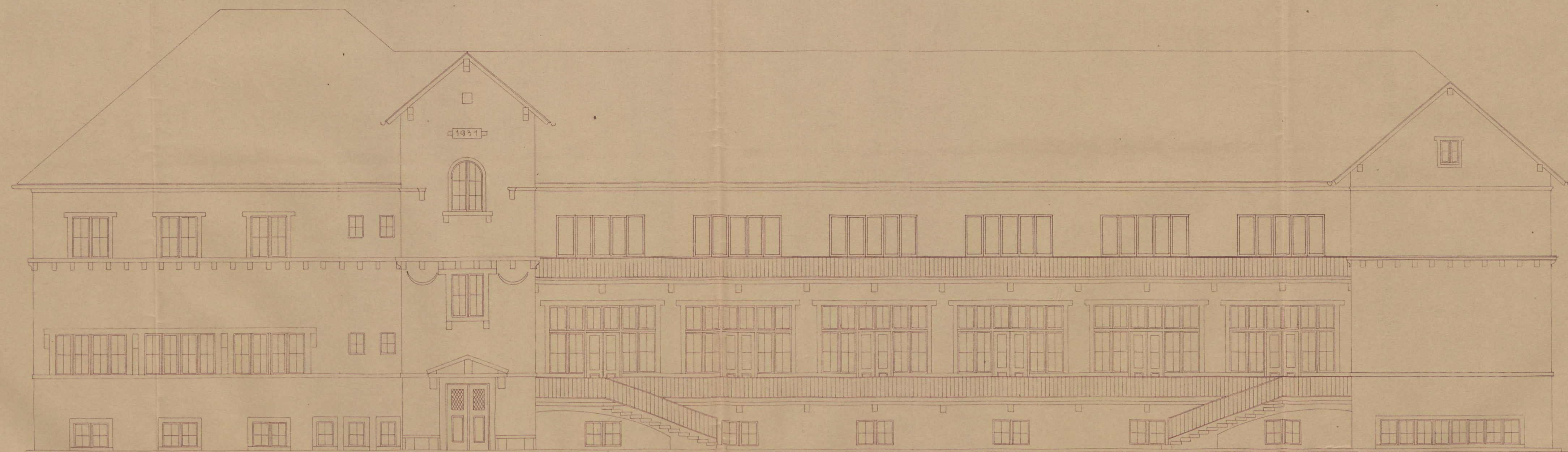
I. Nadstropje



PREJE: ZAVETIŠČE OTROK IN STARIH V MOSTAH PRI LJUBLJANI  
SEDAJ: MEŠČANSKA ŠOLA KRALJA ALEKSANDRA PRVEGA ZEDINITELJA V MOSTAH PRI LJUBLJANI. 1:100.



PREJE: ZAVETIŠČE OTROK IN STARIH V MOSTAH PRI LJUBLJANI  
*šestna fasada* SEDAJ: MEŠČANSKA ŠOLA KRALJA ALEKSANDRA PRVEGA ZEDINITELJA V MOSTAH PRI LJUBLJANI.  
1:100.



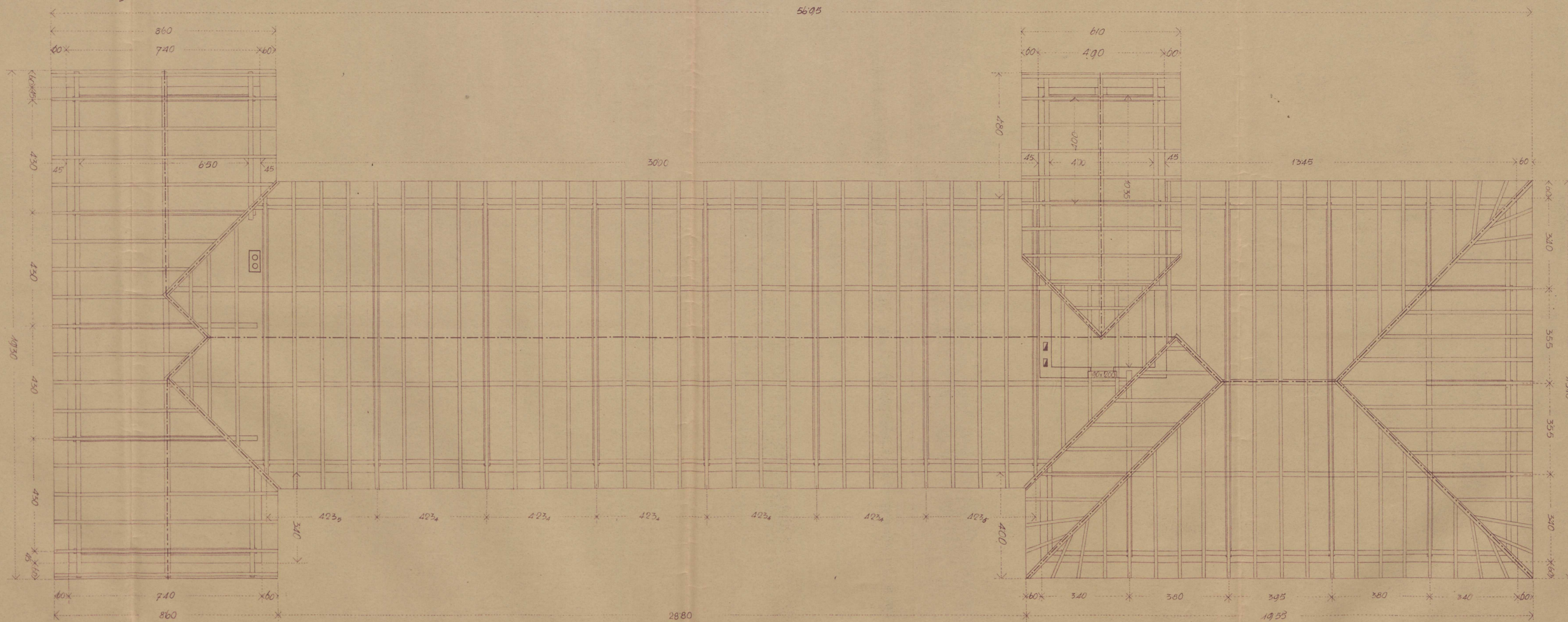
PREJE: ZAVETIŠČE OTROK IN STARIH V MOSTAH PRI LJUBLJANI

*Virtua fasada*

SEDAJ: MEŠČANSKA ŠOLA KRALJA ALEKSANDRA PRVEGA ZEDINITELJA  
V MOSTAH PRI LJUBLJANI.

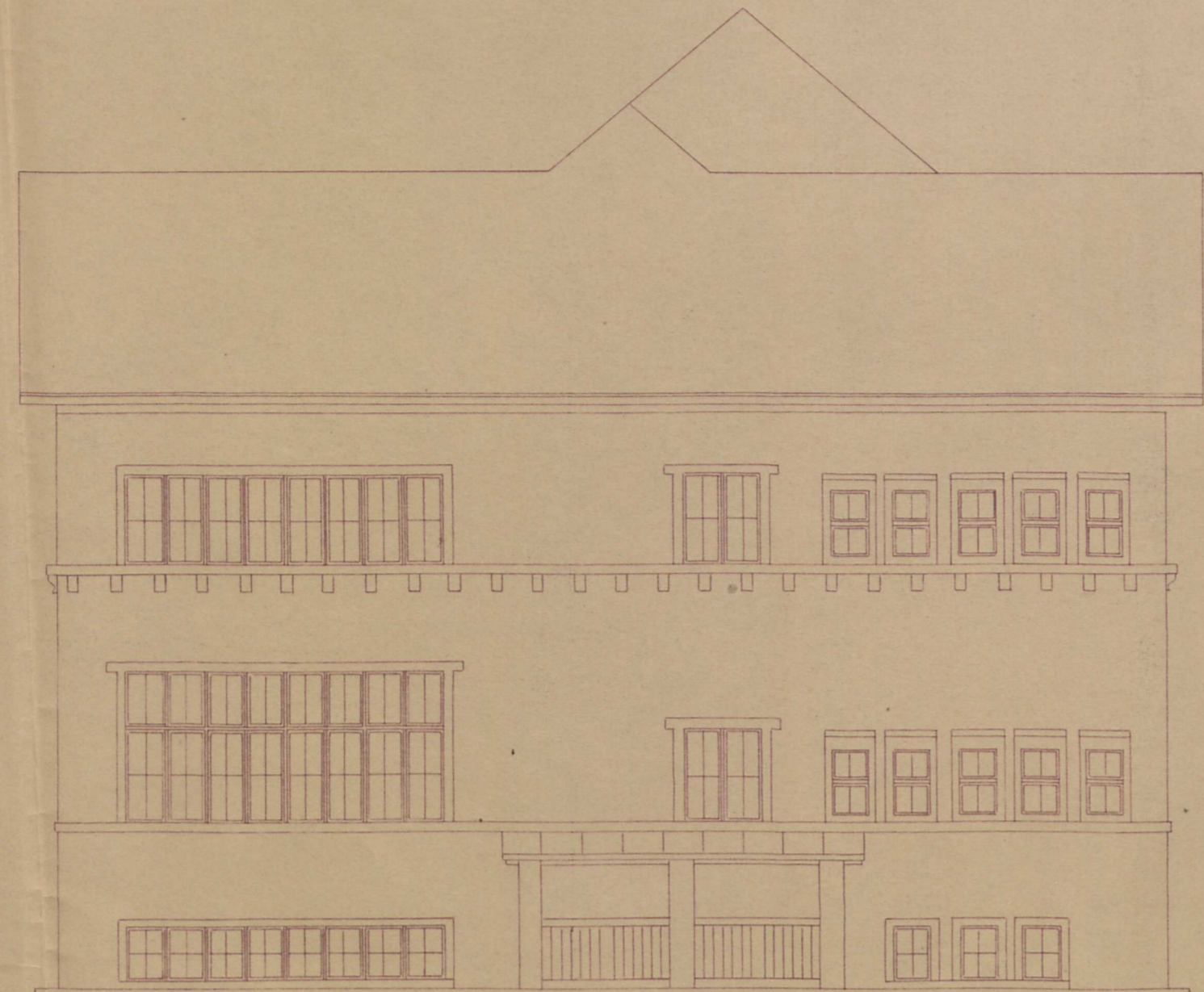
1:100.

Ostrosjje



PREJE: ZAVETIŠČE OTROK IN STARIH V MOSTAH PRI LJUBLJANI

SEDAJ: MEŠČANSKA ŠOLA KRALJA ALEKSANDRA PRVEGA ZEDINITELJA V MOSTAH PRI LJUBLJANI. 1:100.



VZHODNA STRAN

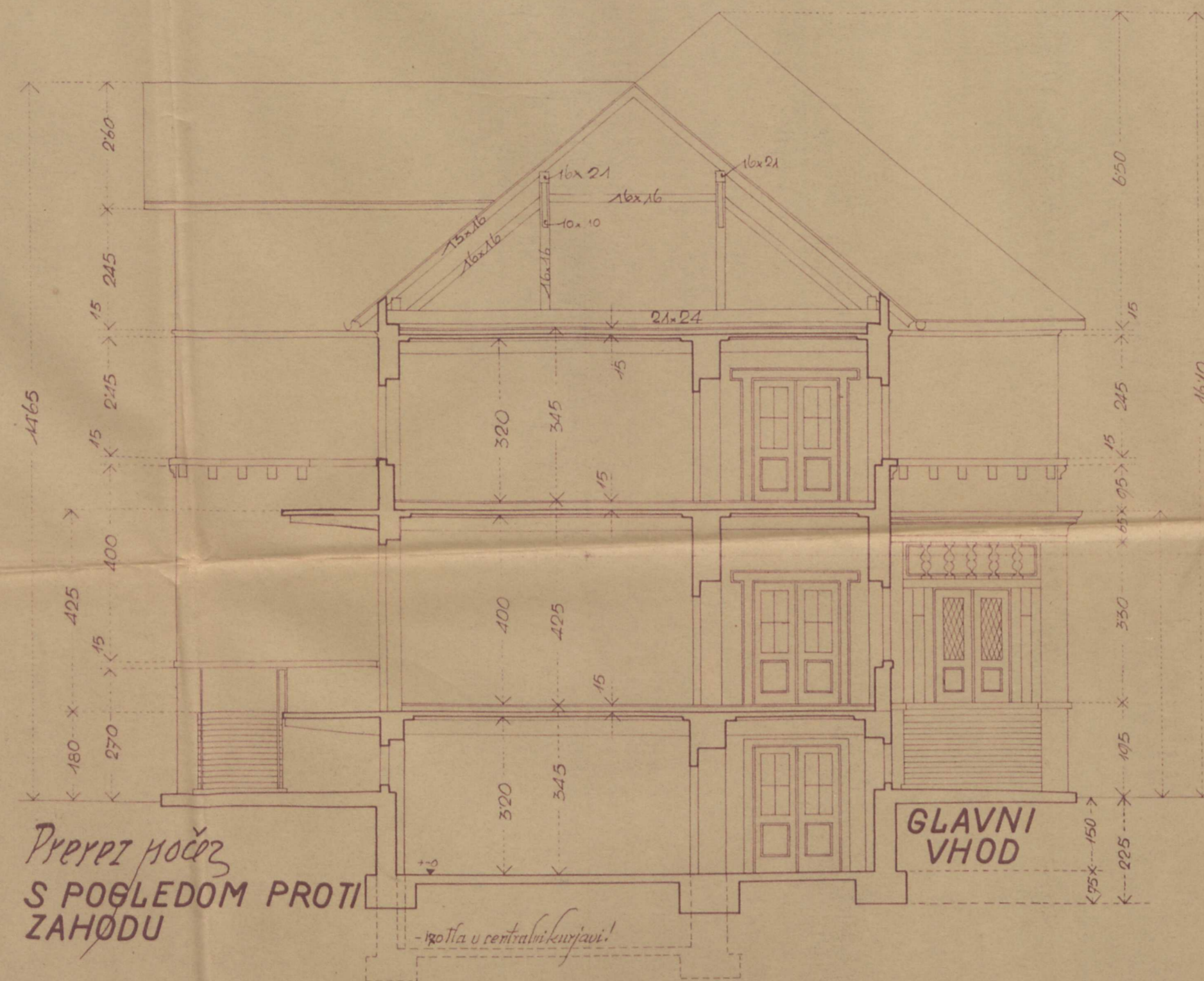
MEŠČANSKA ŠOLA KRALJA ALEKSANDRA PRVEGA ZEDINITELJA V MOSTAH PRI LJUBLJANI.  
1:100.



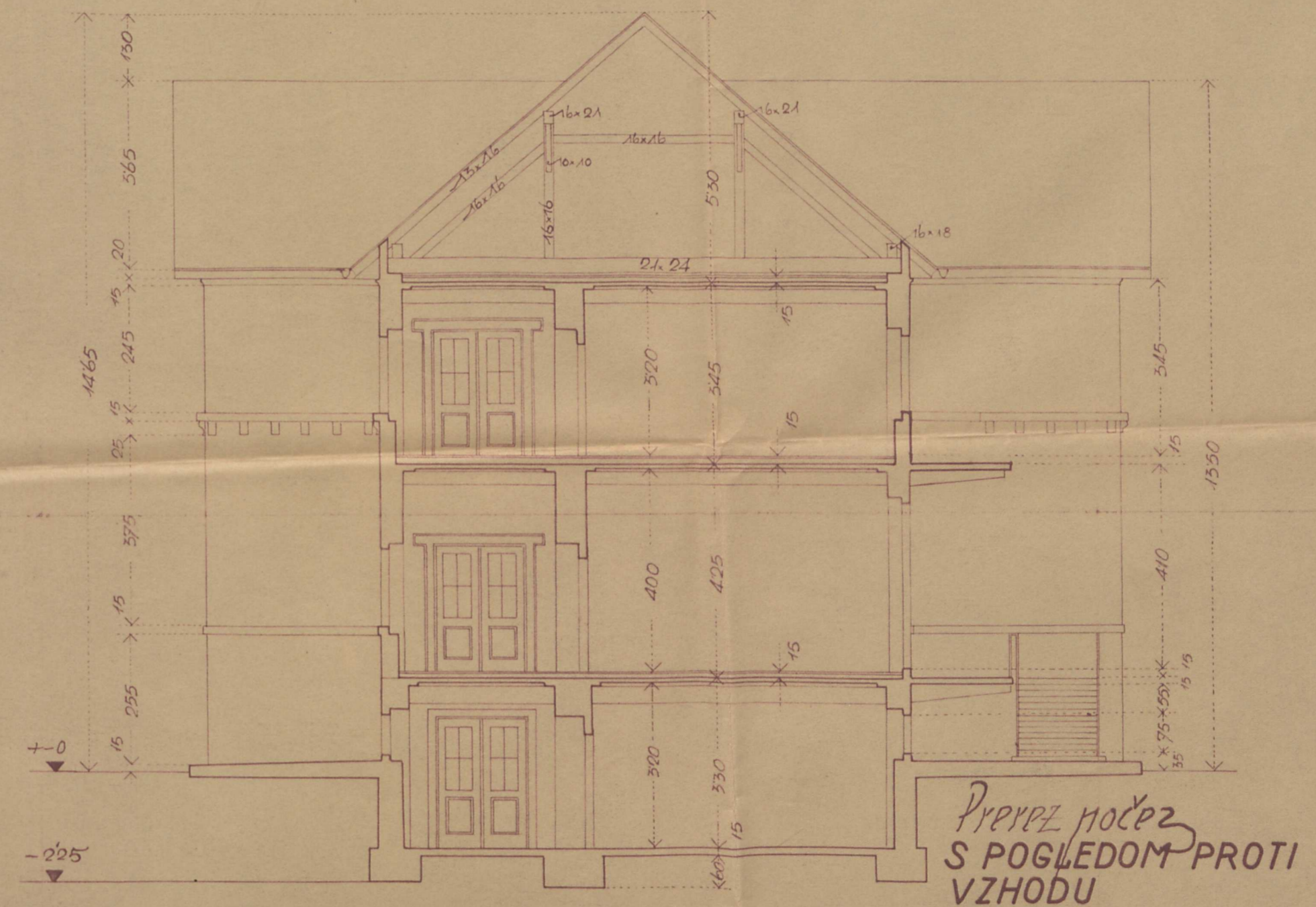
ZAHODNA STRAN—VHOD V OBČINSKE PISARNE

*Končni fasadi*

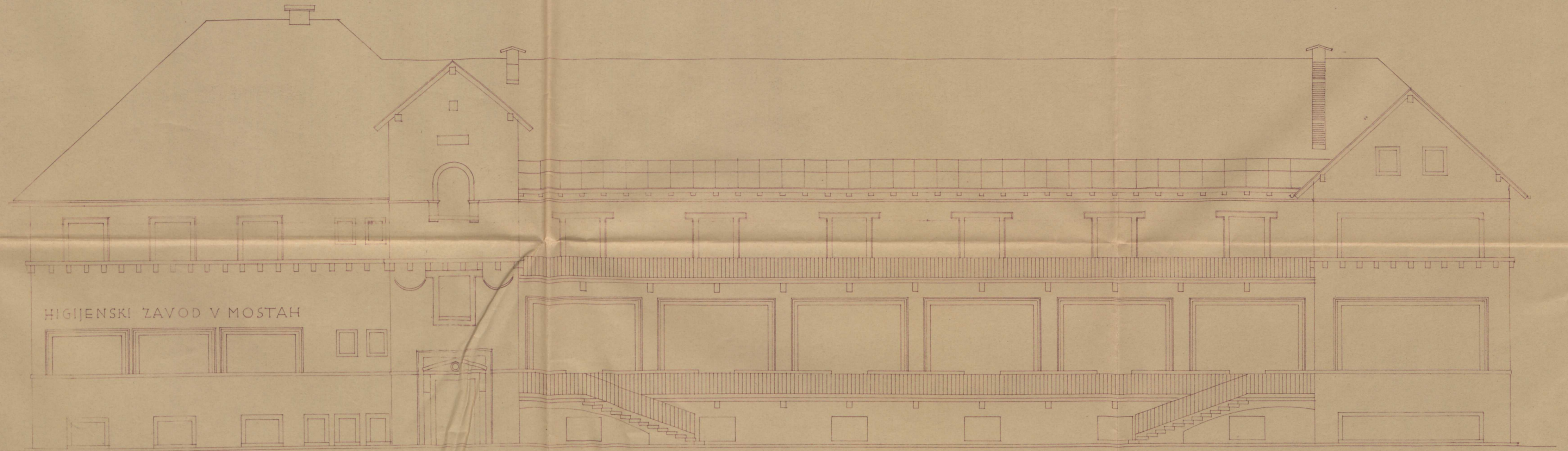
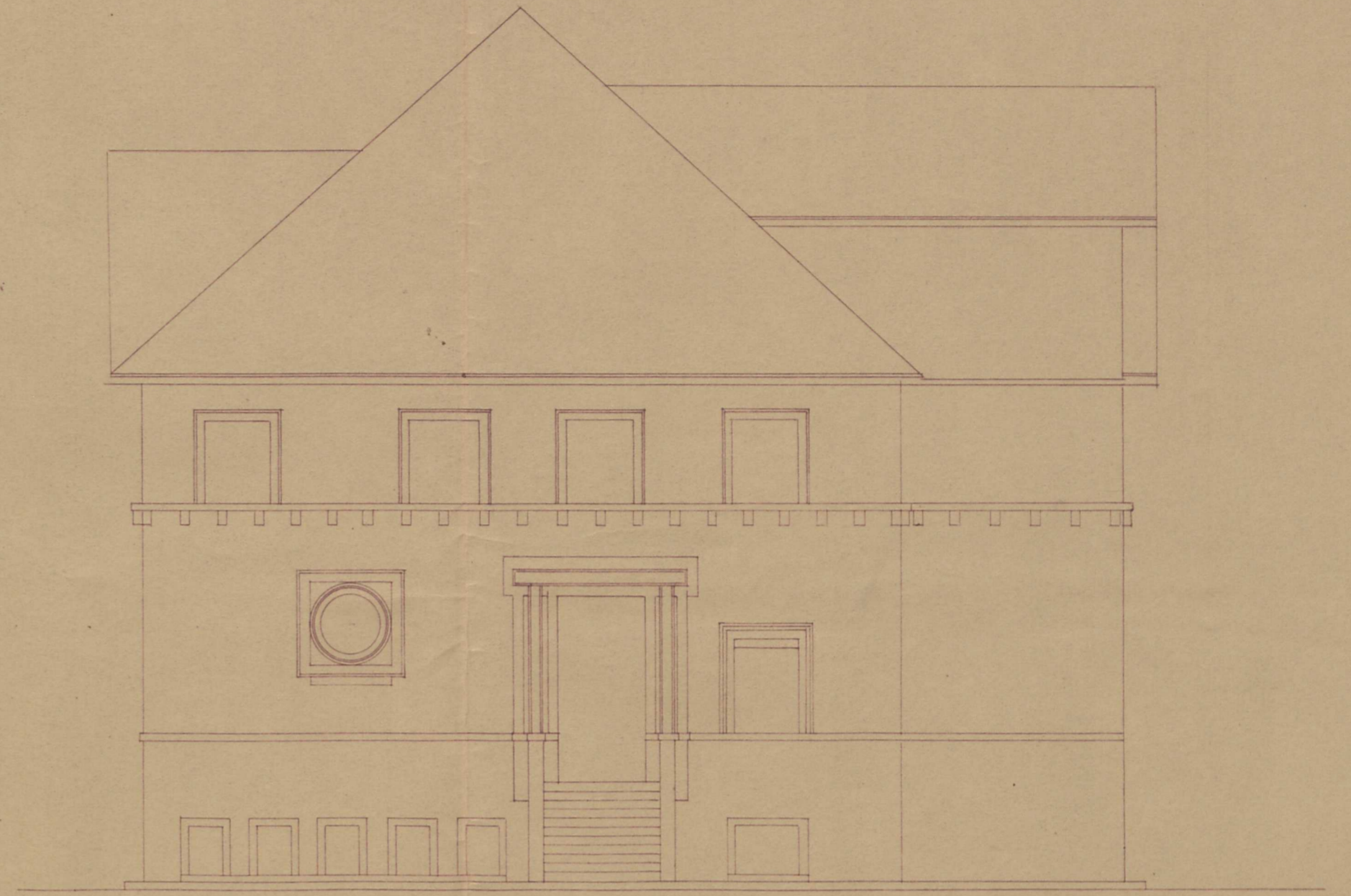
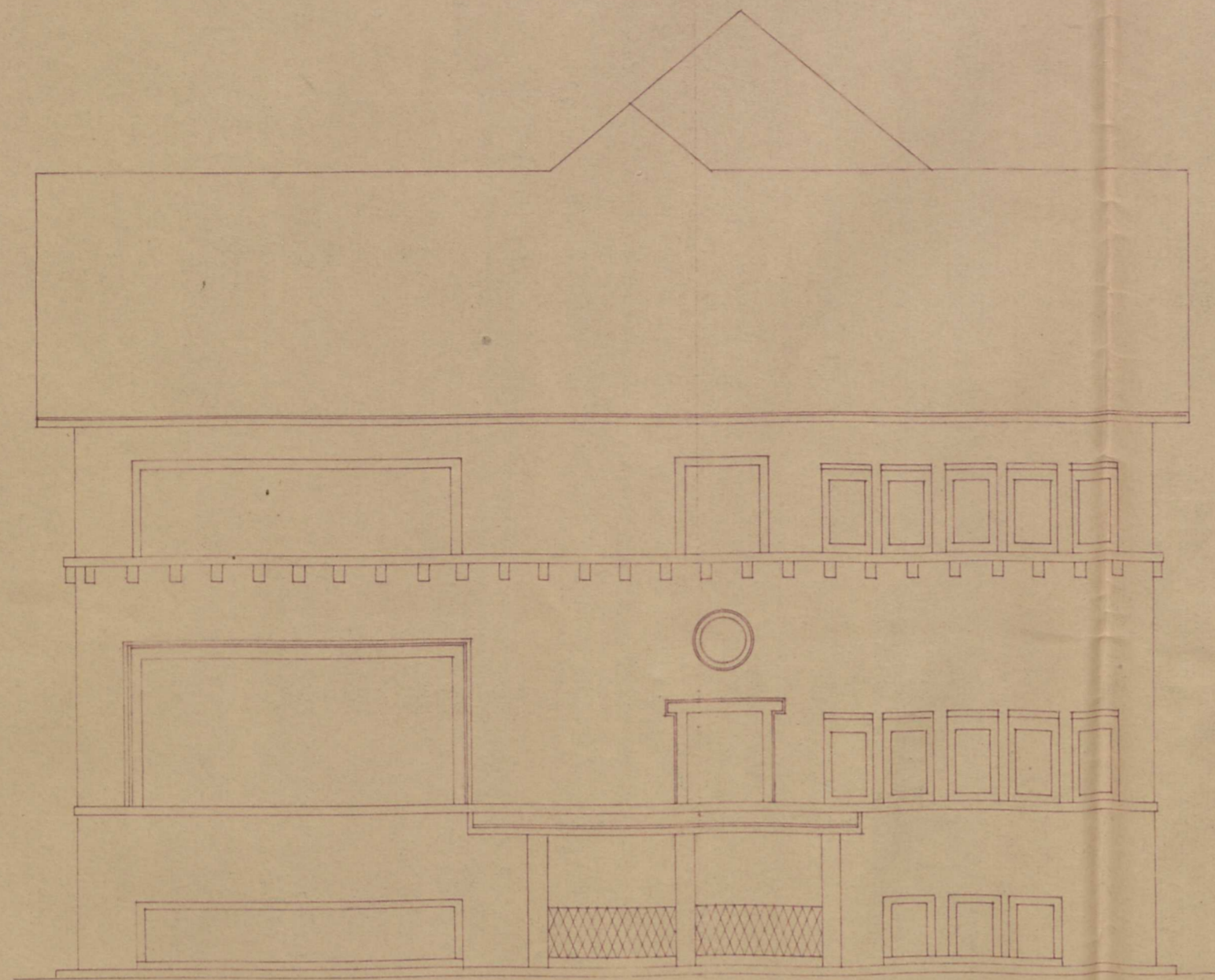
PREJE: ZAVETIŠČE OTROK IN STARIH V MOSTAH PRI LJUBLJANI



Prerez počez  
S POGLEDOM PROTI  
ZAHODU



Prerez počez  
S POGLEDOM PROTI  
VZHODU





# SITUACIJA MEŠČANSKE ŠOLE

## • M O Š T E •



K. D.  
• U D M A T .

